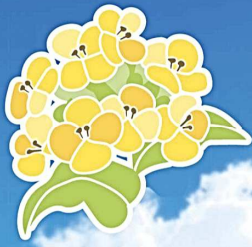


グループホーム 菜の花



入居者募集中

安心の低価格

基本利用料		126,000円
内 訳 (30日換算)	家賃	36,000円
	管理費	27,000円
	食費 (税込)	51,000円
	その他 (日常生活費)	12,000円
	消耗品	実費

+

要支援 2	22,440円
要介護 1	22,560円
要介護 2	23,610円
要介護 3	24,330円
要介護 4	25,810円
要介護 5	25,320円

対象者

- 高松市に住所を有する方
- 要支援2以上で医師から認知症と診断された方
- 家庭での生活が困難な方

定員

9名×2ユニット=18名

〒761-8033

香川県高松市飯田町 104 番地 1

TEL:087-881-0322 FAX:087-897-3230

悠遊社ホームページ

ゆうゆう社

検索



<http://www.yuyusya.co.jp/>



～心のケアを大切に～

ゆうゆう

株式会社 悠遊社

みんなで睦みあい親しみを深め、
 尊重しあう我が家づくり



天窓により明るく高い通気性のリビング



落ち着いた雰囲気



手作りのお食事



リフトにて入浴可能



花壇をのぞく事ができるウッドデッキ

グループホームはこんなところ

- 介護が必要な認知症の人たちが少人数（5～9人）で、規則に縛られることなく自分のペースを保ちながら、共に暮らしています。
- ほっと安らげるような家庭的な住まいであり、戸惑いやすい認知症の人の心とからだを支える配慮がされています。
- 認知症のお年寄りの介護を良く知っている顔なじみのスタッフが生活を共にしながら見守りをします。
- 地域にでて、地域の住民や自然とふれあいながら普通の暮らしをします。
- 利用者を中心にスタッフはもちろん、家族や地域のさまざまな人々が暮らしを支えます。

サービスの内容

- 家庭的な環境と地域住民との交流のもとで入浴、排泄、食事等の介護その他の日常生活上の世話及び機能訓練を行うことにより、利用者がその有する能力に応じた自立した日常生活を営むことができるように援助します。
- 入居者の共同生活が安全円滑に送れるよう、入居者9名に対して介護職員昼間3名以上、夜間配置1名を配置して援助を行います。



利用者様に合わせたレクリエーション
 季節の行事や、地元ならではの行事も行われます。

