



住宅型有料老人ホーム

フリージア



「介護施設の安心感」と  
「賃貸住宅の気楽さ」を  
兼ね備えた  
「有料老人ホーム」

### 安心の低価格



24時間

ケアスタッフ  
常駐

全個室  
20戸

敷金 0円 入居時 0円

基本料金目安 (30日当たり)

合計 106,360円～150,360円

内訳	家賃	35,000円
	共益費	15,000円
	食費 (1ヶ月分)	(税込) 45,360円
	生活支援費	要支援1～2 (税込) 55,000円 要介護1～5 (税込) 11,000円

ご家庭で長年愛用されてきた家具などの調度品を持ち込みも可能、プライベートな空間としてご使用ください。

※ 介護保険自己負担分、医療費、理美容費、嗜好品費等は、別途必要です。

〒791-8032

松山市南斎院町 935 番地 1

TEL:089-989-6880 FAX:089-972-0640

入居受付番号

0120-967-037



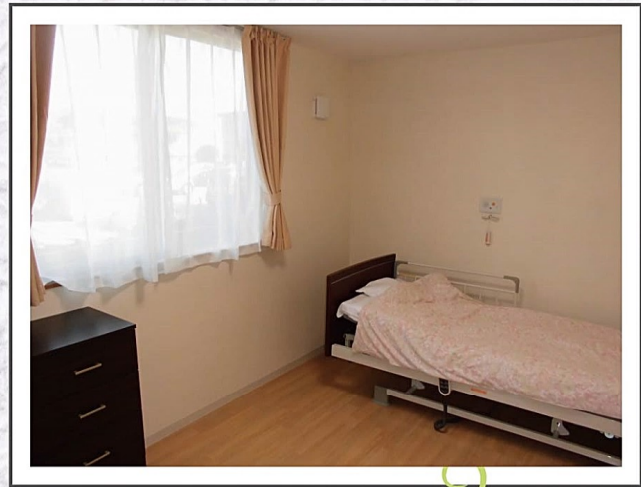
<http://www.yuyusya.co.jp/>

ゆうゆう社

検索

Facebookもチェック

**入居申し込み受付中!!**  
同時にスタッフも募集しています!



見学・相談、受け付けております。

このようなお悩み、まずはご相談下さい

ご入居  
対象者

介護認定を受け  
要支援1以上の方

介護施設を  
探している方

退院後の  
住まいを  
お探しの方

自宅での生活が  
不安な方

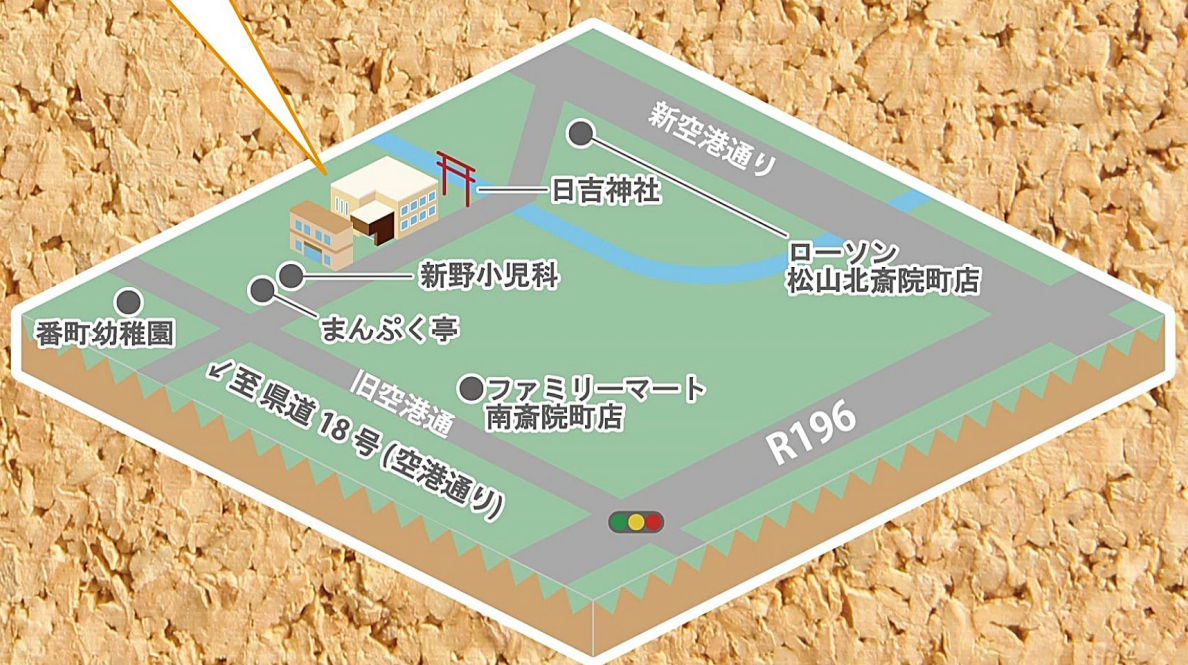
重介護  
認知症  
などなど

住宅型有料老人ホーム

**コリ-ジヤ**

〒791-8032

松山市南斎院町 935 番地 1



会社概要

会社名：株式会社 悠遊社  
所在地：愛媛県松山市余戸南2丁目24番38号  
代表者：代表取締役 寺河 駿  
資本金：5千万円  
設立：平成11年12月22日  
従業員数：700名（非常勤職員含）  
事業内容：介護保険法に関する各種事業の運営  
障害者自立支援法に関する各種事業の運営



~心のケアを大切に~

**ゆりゆり**

株式会社 悠遊社