

笑ったもん勝ち!!

通所介護・介護予防型通所サービス

デイサービス 寧音

一日体験実施中

1日体験 540円(昼食代)



マスコットキャラクター ねねちゃん

こんにちは!

デイサービス寧音は家庭的な雰囲気
でゆったりと過ごせるデイサービス
です。

毎日さまざまなレクリエーション
も実施しております。

ぜひ一度ご見学にいらして下さい。



スタート



送迎
ご自宅の玄関先まで迎
えに伺います。



バイタルチェック
・朝の会・体操



個別活動
(カラオケ・手芸・工作・
ぬり絵など)



口腔体操

12:00 昼食

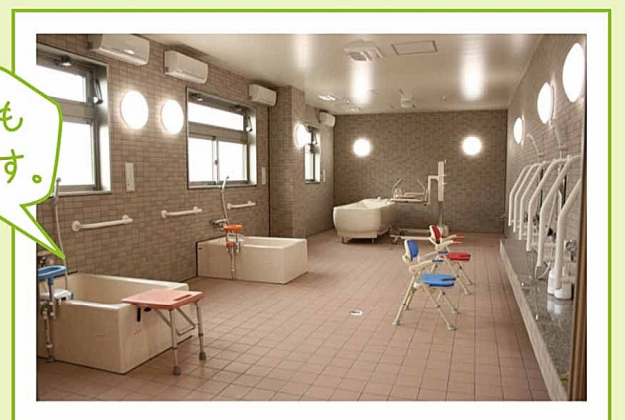


手作りバランスの取れた昼
食をご用意しております。

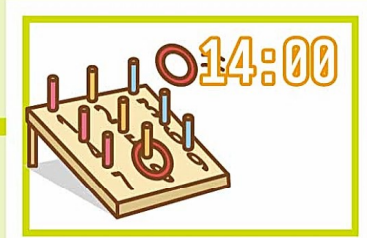


入浴は午前と午後
どちらでも入れます。

機械浴も
あります。



くつろぎタイム



レクリエーション



ティータイム



体操・脳トレ

送迎

毎日のレクリエーションは豊富なバリエーションを用意しています。

季節のイベント



足湯 足を入れておくだけで全身の保温効果が得られます。



創作レク

体操



カラオケや麻雀もご用意しております。

機能訓練

個別にプログラムを立てて、その人に合った訓練を行います。



利用料金

介護予防型通所サービスの利用者自己負担 (1割負担の場合)

	共通的 (基本) サービス	
	予防給付対象サービス	
要支援 1	1月の中で 4 回以上	1,672 円/月
要支援 2	1月の中で 8 回以上	3,428 円/月

月単位

※送迎・入浴も基本単位に含まれています。
※生活支援型通所サービスは実施いたしません。

加算	
介護職員処遇改善加算 (I)	所定利用料金に 5.9% を乗じた単位数を頂くようになります。
介護職員等特定処遇改善加算 (II)	所定利用料金に 1.0% を乗じた単位数を頂くようになります。
同一建物内送迎減算	<要支援1> 所定単位数から376円を減算 <要支援2> 所定単位数から752円を減算 [同一敷地内のサービス付高齢者向け 住宅に入居する方のみ]

通所介護の利用者自己負担 (1割負担の場合)

介護保険給付 対象サービス (基本)		
7 時間以上 ~ 8 時間未満		
要介護 1		655 円
要介護 2		773 円
要介護 3		896 円
要介護 4		1,018 円
要介護 5		1,142 円

1回につき

※送迎も基本単位に含まれています。

加算	
入浴介助加算	40 円/日
介護職員処遇改善加算 (I)	所定利用料金に 5.9% を乗じた単位数を頂くようになります。
介護職員等特定処遇改善加算 (II)	所定利用料金に 1.0% を乗じた単位数を頂くようになります。
個別機能訓練加算 (I) イ	56 円/日
サービス提供体制強化加算	6 円/日
同一建物内送迎減算	所定単位数から1日につき94円を減算 [同一敷地内のサービス付高齢者向け 住宅に入居する方のみ]

※上記以外に別途、食事代 540 円が必要です。※おむつを利用される方は、おむつ代の実費が必要となります。
※上記料金算定の基本となる時間は、実際にサービス提供に要した時間ではなく、お客様の居宅サービス計画に定められたサービスにかかる標準的な時間を基準とします。※介護保険での給付の範囲を超えたサービス利用の利用料金は、全額が利用者の自己負担となりますのでご相談ください。

デイサービス寧音 サービス付き高齢者向け住宅 ゆうゆう南斎院内

〒791-8031 松山市南斎院 935-1

TEL: 089-968-6223 FAX: 089-968-6210

事業所番号: 3870110362 サービス提供地区: 松山市 (島嶼部除く)

営業時間	8:30~17:30 サービス提供時間...9:20~16:30 (祝祭日も同様)
営業日	月曜~土曜日 休日...日曜日・年末年始 (12月30日~1月3日)

悠遊社
ホームページ

<http://www.yuyusya.co.jp/>



寧音の
インスタも
チェック♪



NENE37338