



サービス付高齢者向け住宅 ゆーゆー南斎院



24時間

ケアスタッフ常駐

全個室28戸

ベッドはレンタルをお勧めしております。

安心の低価格



ホーム月額料金 (料金目安)

合計		116,000円
内訳	家賃	賃料 43,000円
	共益費	共用部分の光熱費 維持管理費他 20,000円
	食費	食事の提供(1ヶ月分) 43,500円 (税別)
	生活支援費	生活支援サービス 9,500円 (税別)

敷金

0円

入居時

0円

*水道光熱費込

*介護保険自己負担分は別途必要です。詳細はお問い合わせ下さい。

〒791-8032

松山市南斎院町935番地1

TEL:089-989-0996 FAX:089-968-6210

悠遊社ホームページ

ゆうゆう社

検索



<http://www.yuyusya.co.jp/>



~心のケアを大切に~

ゆーゆー

株式会社 悠遊社

安らぎの シニアライフをお手伝い



このようなお悩み、
まずはご相談下さい

- 介護施設を探している方
- 退院後の住まいをお探しの方
- デイサービス等に通いたい方
- 自宅での生活が不安な方
- 重介護・認知症などなど

「サービス付き高齢者向け住宅 ゆうゆう南斎院」では、
ここを終のすみ家として、安心してその人らしい生活を送って
いただけるように、入居者様の想いに添ってお手伝いしてい
きたいと思っています。

AさんBさんの「ゆうゆう南斎院」での一日をご紹介します。



Aさん

往診や通院等も
対応します。



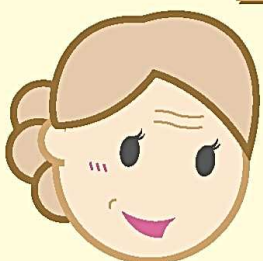
入浴・お食事の
介助など必要な
ケアをします。



就寝前に口腔ケ
アなどの介助
を行います。



起床 朝食 水分補給 昼食 掃除洗濯 入浴 夕食 寝支度



Bさん



朝の身支度の
お手伝いを行
います。



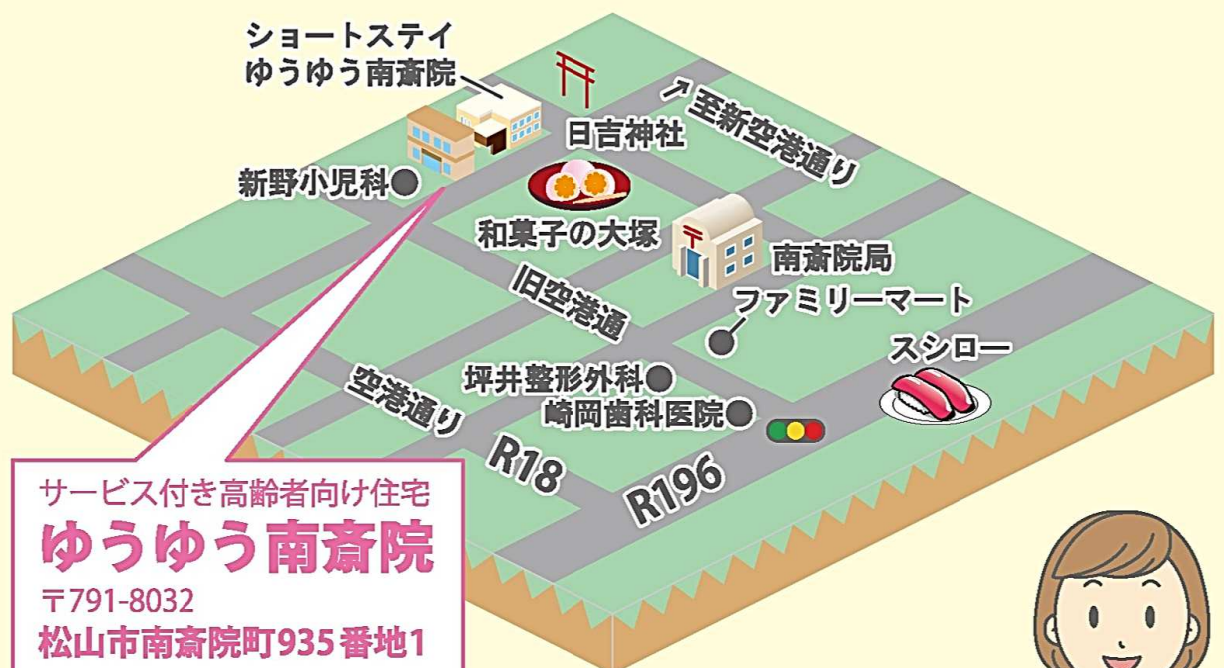
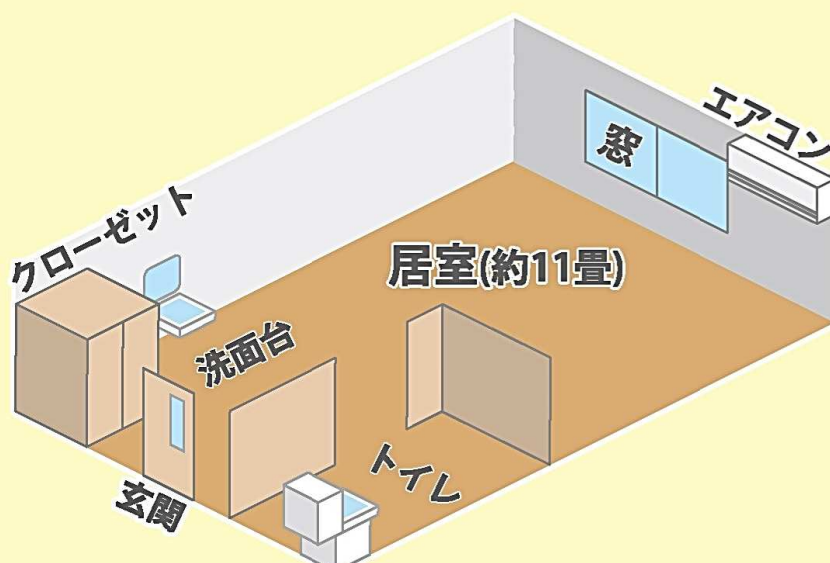
服薬のお手伝い
等を行います。
治療食も
用意できます。



夜間は巡回や
おむつ交換、
トイレのお手
伝い等を行
います。

起床 朝食 デイサービス 夕食 寝支度

賃貸住宅ですので
お好きな家具を持ち込んでいただけます。



サービス付き高齢者向け住宅
ゆうゆう南斎院
〒791-8032
松山市南斎院町935番地1

TEL:089-989-0996

